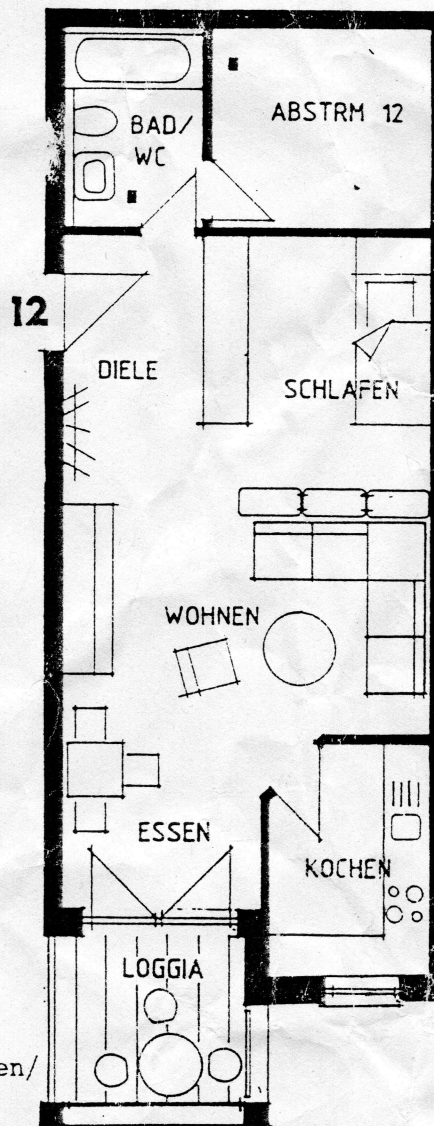


WOHNANLAGE "LEMPPE N"
 OCHSENSTEIGE, HAUS 15

GARTENGESCHOSS

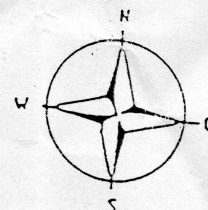


Wohnung 12

Eingang/Wohnen/Schlafen/		
Essen	37,20 qm	
Bad/WC	4,64 qm	
Kochen	5,80 qm	47,64 qm
./. 3 % Putz		<u>1,43 qm</u>
		46,21 qm

Loggia überdacht		
5,50/2		<u>2,75 qm</u>
		48,96 qm
		=====

Loggia tatsächlich	5,50 qm
Abstellraum	7,60 qm



2. BA

12

Maßstab 1:100